

# - RETOX -



## Polo manga larga SANTANA



**Modelo 9402**

### DESCRIPCIÓN

Polo manga larga **SANTANA**. Roly ignifugo.

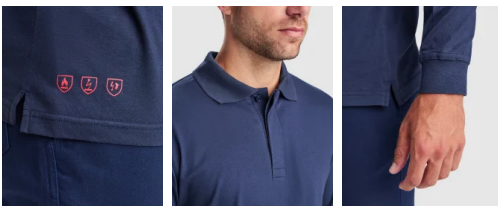
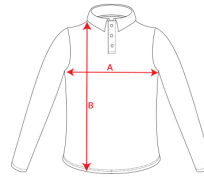
### PACKAGING

Pack=1 Caja=25

### CARACTERÍSTICAS

Polo de manga larga en tejido ignifugo. Cuello y puños en canalé 1x1. Tapeta con 3 botones ocultos. Cubre costuras reforzado en cuello. Aperturas laterales en el bajo. 60% modacrílico / 37% algodón / 3% fibra de carbono, punto liso, 220 g/m<sup>2</sup>. \* Protección contra el calor y la llama. \* Propiedades electrostáticas. \* Protección contra los riesgos térmicos de un arco eléctrico.

### TALLAS



### COLORES DISPONIBLES



55  
4XL

### TALLAS

S	M	L	XL	XXL
[50cm/70cm]	[53cm/72cm]	[56cm/74cm]	[59cm/76cm]	[62cm/78cm]
XXXL	4XL			
[66cm/80cm]	[70cm/82cm]			

Las medidas son aproximadas (±2cm)

### PRODUCTOS RELACIONADOS



**9400**

Pantalón largo RANGER



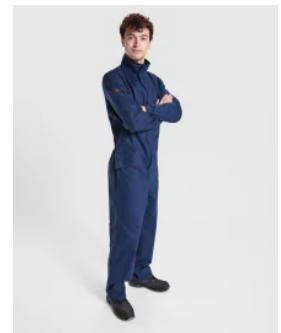
**9401**

Camisa manga larga DEFENDER



**9403**

Chaqueta CRUISER



**9404**

Mono BLAZER