

- RETOX -



Polo SAMURAI



Modelo 8410

DESCRIPCIÓN

Polo SAMURAI Roly. Combinado en colores y tallas diversas. Detalles de color que contrasten y hacen tu ropa laboral destaque sobre las demás.

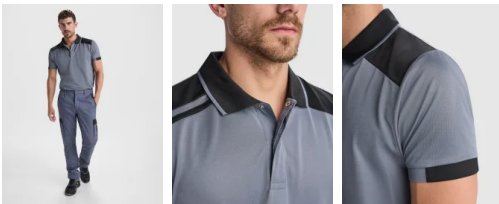
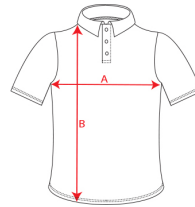
PACKAGING

Pack=1 Caja=50

CARACTERÍSTICAS

Polo de manga corta con colores combinados. Cuello y mitad de la manga en ribete de canalé 1x1. Tapeta con 2 botones. Cubre costuras reforzado en cuello. Aperturas laterales en el bajo. Piezas de hombros y detalles a contraste. Bolsillo opcional a contraste. 100% poliéster piqué, 160 g/m². * Etiqueta removible.

TALLAS



COLORES DISPONIBLES



0260 2302 2331 5505
3XL 3XL 3XL 3XL

TALLAS

S	M	L	XL	XXL
[51cm/69cm]	[54cm/71cm]	[57cm/73cm]	[60cm/75cm]	[64cm/77cm]
XXXL				
[68cm/79cm]				

Las medidas son aproximadas (±2cm)