

- RETOX -



Camisa Roly Lujan

Modelo 6706

DESCRIPCIÓN

Camisa Lujan vaquera manga larga con trabilla ajustable. Tejido stretch. Cuello camisero. Costura adelantada en hombros y canesú trasero. Bolsillo en pico pecho izquierdo. Puños con abotonadura doble y pinzas al lado de la tapeta de puño con un botón más pequeño. Bajos redondeados.

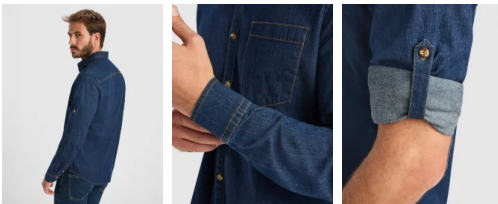
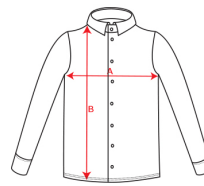
PACKAGING

Pack=1 Caja=30

CARACTERÍSTICAS

98% algodón, 2% elastano, 210 g/m²

TALLAS



COLORES DISPONIBLES



143
3XL

TALLAS

S	M	L	XL	XXL
[52cm/74cm]	[55,5cm/75cm]	[59cm/76cm]	[62,5cm/77cm]	[66cm/80cm]
XXXL				
[70cm/83cm]				

Las medidas son aproximadas (±2cm)