

# - RETOX -



## Camiseta Aida mujer Roly



**Modelo 6656**

### DESCRIPCIÓN

**Camiseta Aida mujer de Roly.** ¿Qué deporte es el tuyo? Que nada te frene con AIDA, la camiseta deportiva con espalda estilo nadadora, corte entallado y tejido adaptable al cuerpo de Roly. Captarás todas las miradas. El diseño siempre es algo que desde Roly hemos cuidado al máximo.

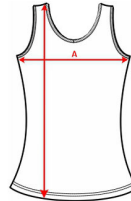
### PACKAGING

Pack=5 Caja=50

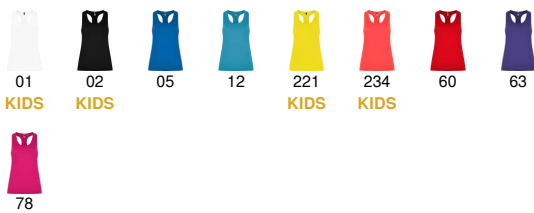
### CARACTERÍSTICAS

\* Camiseta deportiva con espalda estilo nadadora. \* Tejido poliéster con tacto algodón. \* Tejido adaptable al cuerpo. \* Corte entallado. \* 92% poliéster / 8% elastano, 160 g/m<sup>2</sup>. \* Modelo transpirable de fácil secado. \* Tacto suave. \* Etiqueta removible

### TALLAS



### COLORES DISPONIBLES

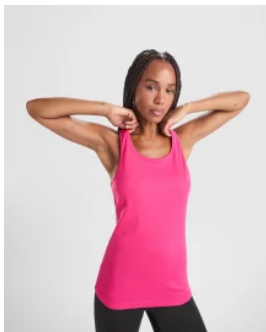


### TALLAS

3/4 AÑOS	5/6 AÑOS	7/8 AÑOS	9/10 AÑOS	11/12 AÑOS
[29cm/42cm]	[31cm/45cm]	[33cm/48cm]	[35cm/51cm]	[37cm/54cm]
S	M	L	XL	XXL
[39cm/60cm]	[41cm/62cm]	[43cm/64cm]	[45cm/66cm]	[49cm/67cm]

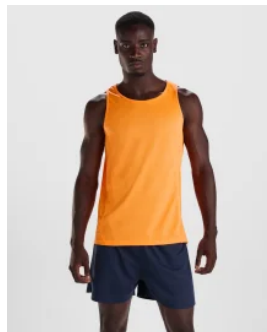
Las medidas son aproximadas (±2cm)

### PRODUCTOS RELACIONADOS



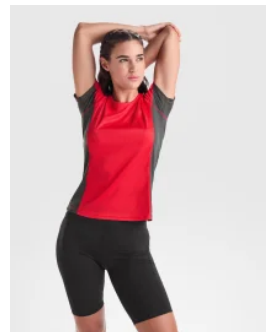
**0349**

Camiseta Shura mujer Roly



**0350**

Camiseta André Roly



**6648**

Camiseta Shanghai woman Roly



**6649**

Camiseta Austin woman Roly