

- RETOX -



Camiseta Shanghai woman Roly



Modelo 6648

DESCRIPCIÓN

Camiseta Shanghai Woman de Roly. La técnica llevada a un paso más allá. La camiseta de manga corta Shanghai, combina dos tejidos de poliéster: uno con tejido nido de abeja y otro micro perforado. Una camiseta confortable, adaptable al cuerpo, y transpirable, gracias al tejido técnico que impide que el sudor moje la camiseta. Shanghai es aquella prenda que cualquier chica ha de tener en su armario para practicar deporte.

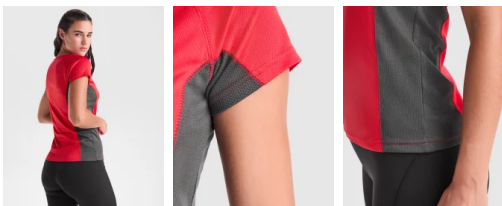
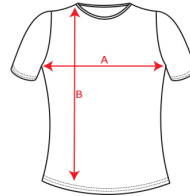
PACKAGING

Pack=5 Caja=50

CARACTERÍSTICAS

* Camiseta técnica mujer combinada con dos tejidos de poliéster, m/corta de estilo ranglán. * Tejido principal Nido de abeja y paneles laterales e interior de la manga tejido micro perforado. * Cuello redondo. * Modelo transpirable, 100% poliéster, 140 g/m2. * Disponible en hombre y niño ref. 6595.

TALLAS



COLORES DISPONIBLES



0146

0246

1246

22102

22202

22302

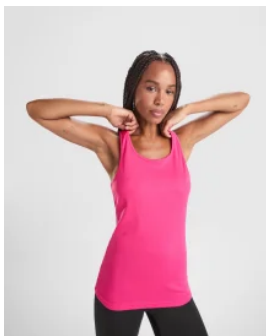
6046

TALLAS

S	M	L	XL	XXL
[41,5cm/62cm]	[44,5cm/64cm]	[47,5cm/66cm]	[50,5cm/68cm]	[53,5cm/70cm]

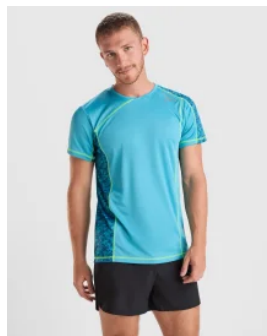
Las medidas son aproximadas (± 2 cm)

PRODUCTOS RELACIONADOS



0349

Camiseta Shura mujer Roly



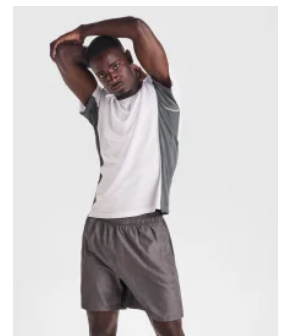
0426

Camiseta técnica Sochi Roly



0428

Camiseta técnica Imola Mujer Roly



6595

Camiseta Shanghai hombre Roly