

- RETOX -



Polo Montreal Roly hombre



Modelo 6629

DESCRIPCIÓN

Polo Montreal hombre de Roly. Los pequeños detalles son los que marcan la diferencia. El polo Montreal cuenta con unos detalles a contraste en cuello y manga que lo convierten en algo más que un must have. La podrás encontrar en nuestro catálogo de Roly en diferentes colores.

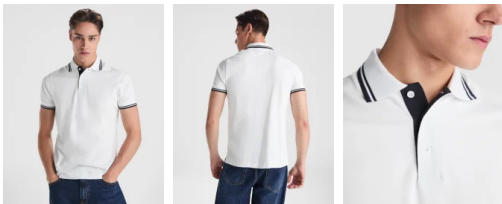
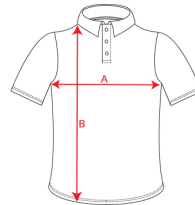
PACKAGING

Pack=1 Caja=50

CARACTERÍSTICAS

* Polo de manga corta, cuello con tapeta de 3 botones a tono. * Tapeta interior en contraste con tapeta exterior. * Cuello y bocamangas acanalado, cubre costuras reforzado en cuello. * Aperturas laterales. * 100% algodón peinado, punto piqué, 230 g/m². * Tratamiento Roly. * Etiqueta Removible.

TALLAS



COLORES DISPONIBLES



0155

0201

0501

5501

6001

TALLAS

S	M	L	XL	XXL
[50cm/69cm]	[53cm/71cm]	[56cm/73cm]	[60cm/75cm]	[64cm/77cm]

Las medidas son aproximadas (± 2 cm)

PRODUCTOS RELACIONADOS



6607

Polo Centauro Premium



6609

Polo pegaso premium Roly



6632

Polo Austral hombre Roly



6638

Polo Star Hombre Roly