

# - RETOX -



## Camiseta Belice mujer Roly



**Modelo 6532**

### DESCRIPCIÓN

**Camiseta Belice mujer de Roly.** El cuello en V es más tendencia que nunca. La camiseta de semi-manga Belice cuenta con un corte entallado ideal para combinar con situaciones sport o casual. La prenda más casual de Roly para combinar con tu armario.

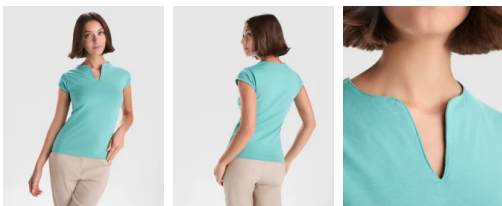
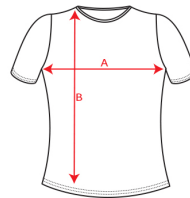
### PACKAGING

Pack=5 Caja=50

### CARACTERÍSTICAS

\* 95% algodón peinado, 5% elastano. \* Punto liso 200 grs. \* Camiseta entallada de cuello redondo con abertura en V, semi-manga al hombro ribeteada y costuras laterales. \* Talla XXXL disponible en blanco 01 y negro 02. \* Tejido con acabado de alta calidad, que le proporciona un tacto único.

### TALLAS



### COLORES DISPONIBLES



### TALLAS

S	M	L	XL	XXL
[40cm/59cm]	[43cm/61cm]	[46cm/63cm]	[49cm/65cm]	[53cm/67cm]
<b>XXXL</b>				
[56cm/68cm]				

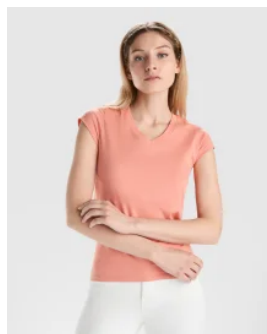
Las medidas son aproximadas (±2cm)

### PRODUCTOS RELACIONADOS



**6643**

Camiseta Cies mujer Roly



**6646**

Camiseta Victoria Mujer Roly



**6683**

Camiseta Capri de mujer Roly



**6692**

Camiseta Hawaii Roly