

- RETOX -



Camisa Oxford Woman Roly



Modelo 5068

DESCRIPCIÓN

Camisa Oxford Woman de Roly. Elegancia y comodidad. La camisa Oxford Woman, disponible en dos colores en nuestro catálogo Roly. Cuenta con un corte femenino que realza la figura y mantiene la elegancia.

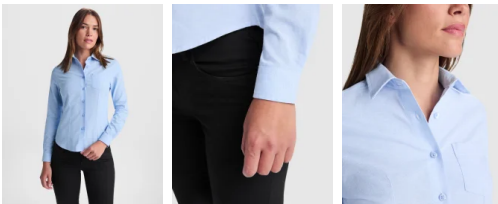
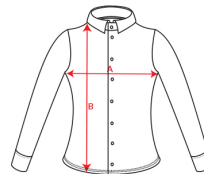
PACKAGING

Pack=1 Caja=30

CARACTERÍSTICAS

Camisa de manga larga de mujer entallada. * Pinzas en delantero y espalda. * Bolsillo frontal izquierdo. * Puño con pinzas y dos botones. * Espalda con canesú. * Bajo redondeado. * 70% algodón / 30% poliéster, tejido Oxford, 140 g/m2. * Disponible en hombre ref. 5507.

TALLAS



COLORES DISPONIBLES



01
3XL

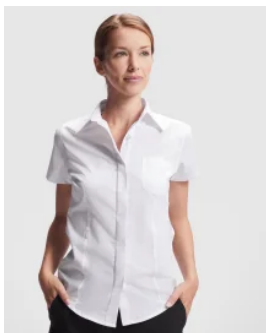
10
3XL

TALLAS

S	M	L	XL	XXL
[47cm/63,5cm]	[50cm/64,5cm]	[53cm/65,5cm]	[56cm/66,5cm]	[59cm/67,5cm]
XXXL				
[62cm/68,5cm]				

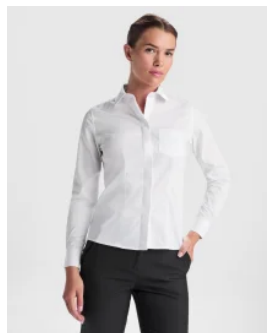
Las medidas son aproximadas (±2cm)

PRODUCTOS RELACIONADOS



5061

Camisa Sofía Mujer Roly



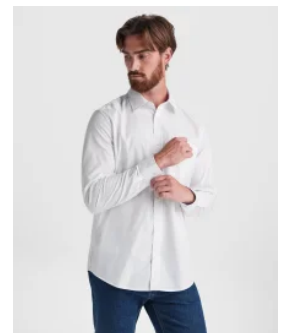
5161

Camisa Sofía Manga Larga Roly



5503

Camisa Aifos Hombre Roly



5504

Camisa Aifos M/L Hombre Roly