

- RETOX -



Polo Carpe manga larga Roly



Modelo 5009

DESCRIPCIÓN

Polo Carpe manga larga hombre de Roly. Un polo Roly esencial en cualquier armario de hombre. Carpe es un elegante polo para hombre que presenta el clásico cuello con botones. Una combinación perfecta para tus looks diarios.

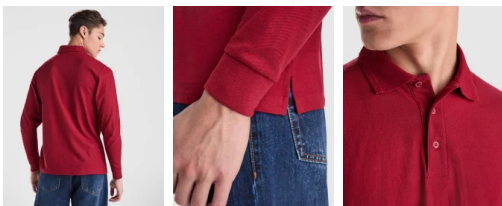
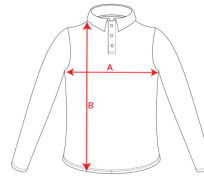
PACKAGING

Pack=1 Caja=25

CARACTERÍSTICAS

* 65% poliéster, 35% algodón, punto piqué, 220 grs. * Polo de manga larga, con cuello y bocamangas acanalado. * Puños canalé 1x1 con elastano y cubre costuras reforzado en cuello. * Tapeta de 3 botones. * Bolsillo opcional.

TALLAS



COLORES DISPONIBLES



TALLAS

S	M	L	XL	XXL
[50cm/69cm]	[53cm/71cm]	[57cm/73cm]	[60cm/75cm]	[63cm/77cm]
XXXL				
[66cm/79cm]				

Las medidas son aproximadas (± 2 cm)

PRODUCTOS RELACIONADOS



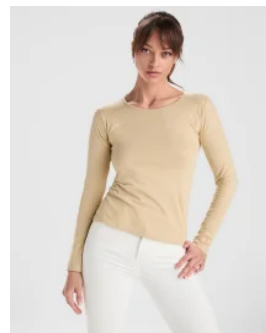
1204

Camiseta Pointer Hombre Roly



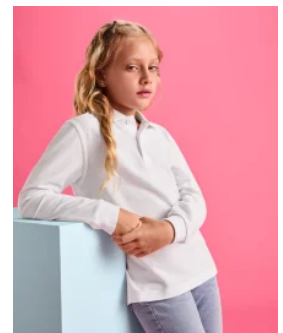
1217

Camiseta Extreme Roly



1218

Camiseta Extreme Mujer Roly



5008

Polo Carpe niño