

# - RETOX -



## Polo Roly TAMIL WOMAN



**Modelo 0409**

### DESCRIPCIÓN

**Polo Roly TAMIL WOMAN.** Polo técnico de mujer entallado de manga corta en poliéster reciclado antibacteriano. El deporte es fundamental para la salud, cada día estudios científicos lo avalan. Con este polo Roly empieza a disfrutarlo.

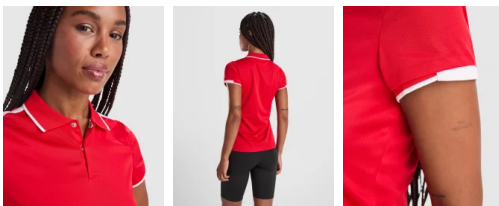
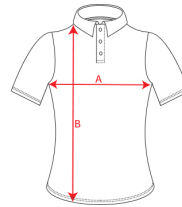
### PACKAGING

Pack=1 Caja=50

### CARACTERÍSTICAS

Polo técnico de mujer entallado de manga corta en poliéster reciclado antibacteriano. Cuello y detalle ribete de mangas en canalé 1x1. Cubrecosturas reforzado en cuello. Tapeta con 2 botones automáticos. Piezas de hombros y detalles a contraste. Aperturas laterales en el bajo. 50% poliéster reciclado / 50% poliéster antibacteriano. Color: 140 g/m<sup>2</sup>. Color 0102: 150 g/m<sup>2</sup>

### TALLAS



### COLORES DISPONIBLES



### TALLAS

S	M	L	XL	XXL
[44cm/62,5cm]	[47cm/64,5cm]	[50cm/66,5cm]	[53cm/68,5cm]	[56cm/70,5cm]

Las medidas son aproximadas ( $\pm 2$ cm)

### PRODUCTOS RELACIONADOS



**0402**

Polo Roly TAMIL