

- RETOX -



Polo TORMO WOMAN



Modelo 0401

DESCRIPCIÓN

Polo TORMO WOMAN Polo técnico entallado de manga corta para mujer. Cuello de poliéster rib 1x1 con corchetes de plástico a tono con la tapeta. Cubrecosturas a tono. Manga con acabado rib 1x1 al tono.

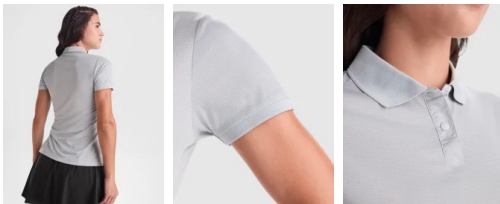
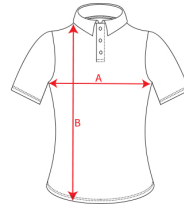
PACKAGING

Pack=1 Caja=50

CARACTERÍSTICAS

100% poliéster reciclado, waffle interlock, 125 g/m²

TALLAS



COLORES DISPONIBLES



TALLAS

S	M	L	XL	XXL
[56cm]-[76cm]	[59cm]-[78cm]	[62cm]-[80cm]	[65cm]-[82cm]	[69cm]-[84cm]

Las medidas son aproximadas (± 2 cm)